

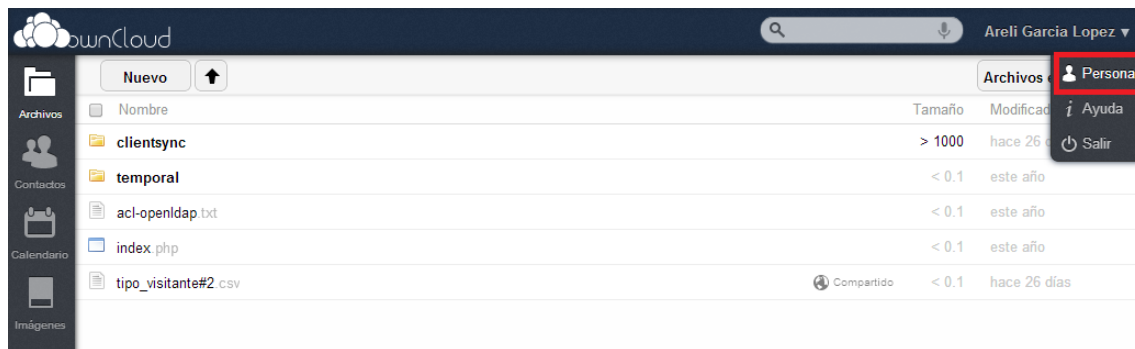


Instalación y configuración del cliente de ownCloud

- 1.- Entrar a la página de la nube en la siguiente liga: <https://nimbus.cicese.mx/>
- 2.- En la página utilizar su usuario y contraseña de correo para autenticarse y entrar a la nube (si su correo es lola@cicese.mx, su usuario es: lola).



- 3.- En la parte superior derecha (donde aparece el nombre del usuario), dar click sobre el nombre para desplegar el menú y elegir la opción **Personal**.

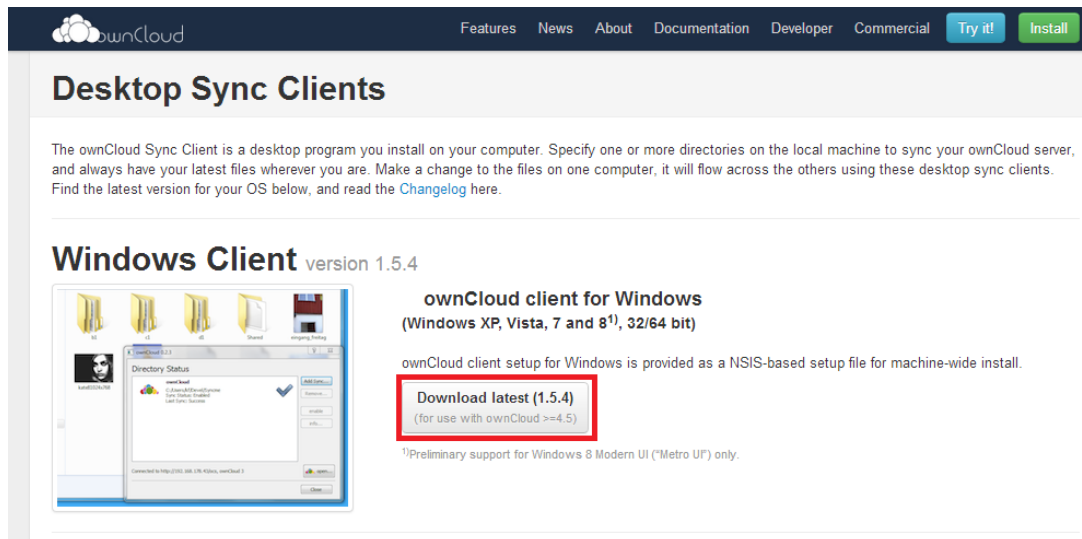




4.- Para descargar el cliente en su pc, elegir la opción presionando el botón **Desktop App**:

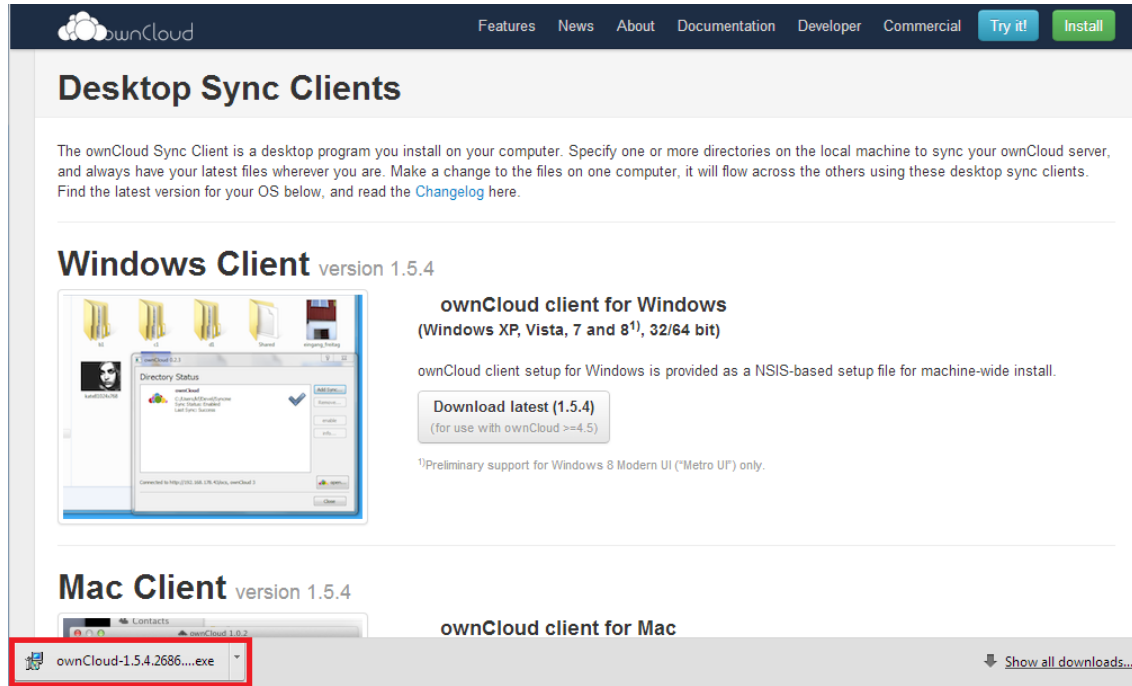


5.- Se abrirá una página que contiene los archivos del cliente, dar click en el botón **Download latest (1.54)**, para iniciar la descarga.

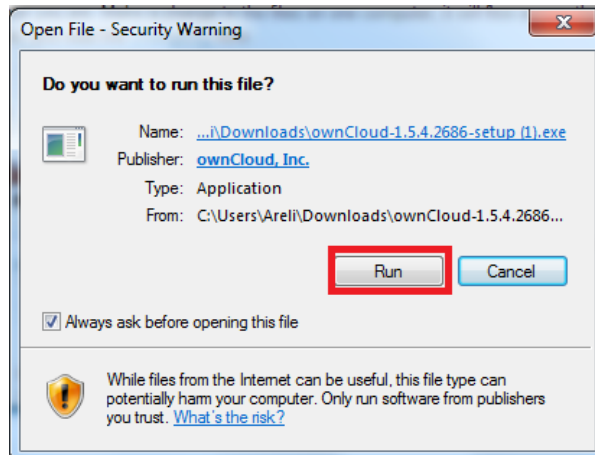




6.- Cuando la descarga termine, dar click en la parte inferior derecha donde aparece el nombre del archivo descargado:

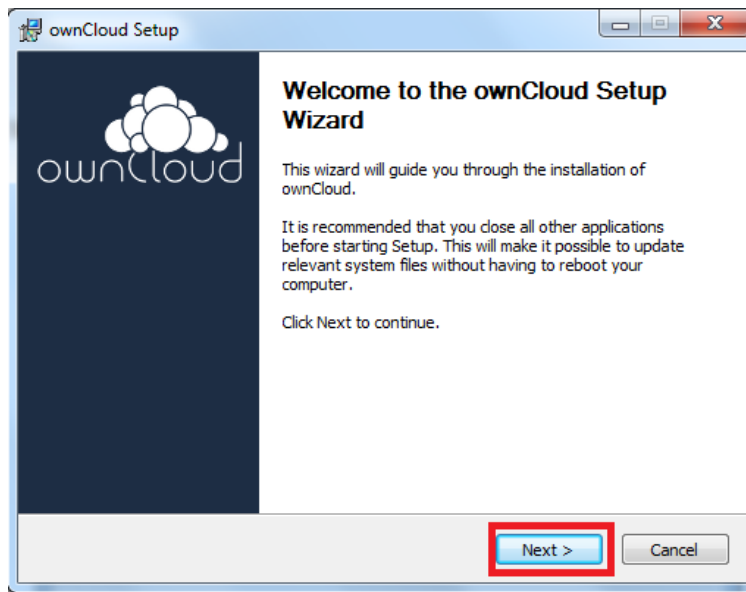


7.- Para iniciar la instalación dar click en Run:

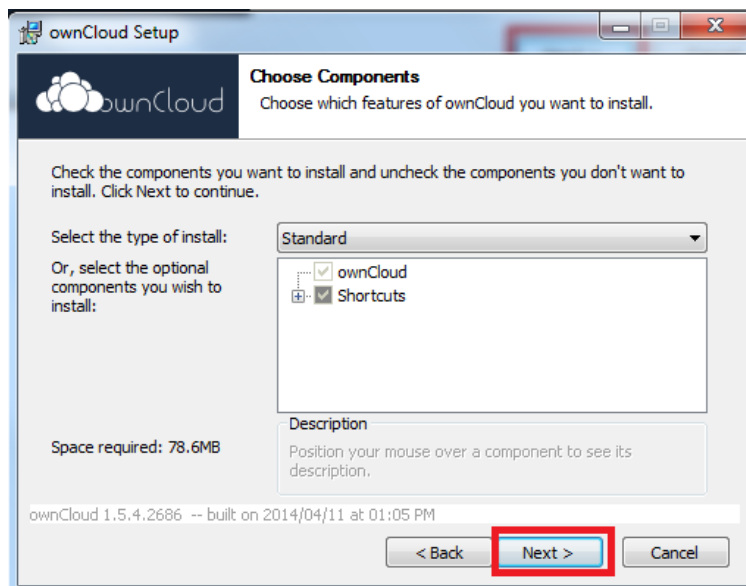




8.- En la pantalla de bienvenida del instalador, dar click en el botón **Next**:

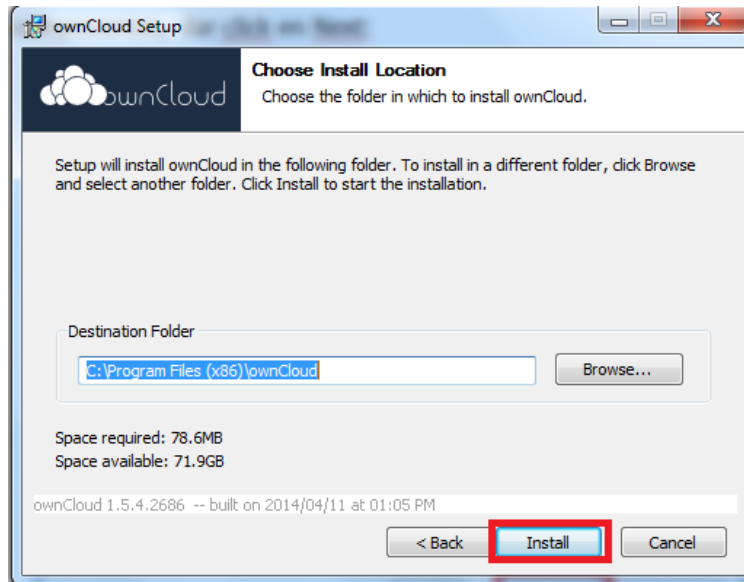


9.- En Elegir los componentes, dar click en el botón **Next**:

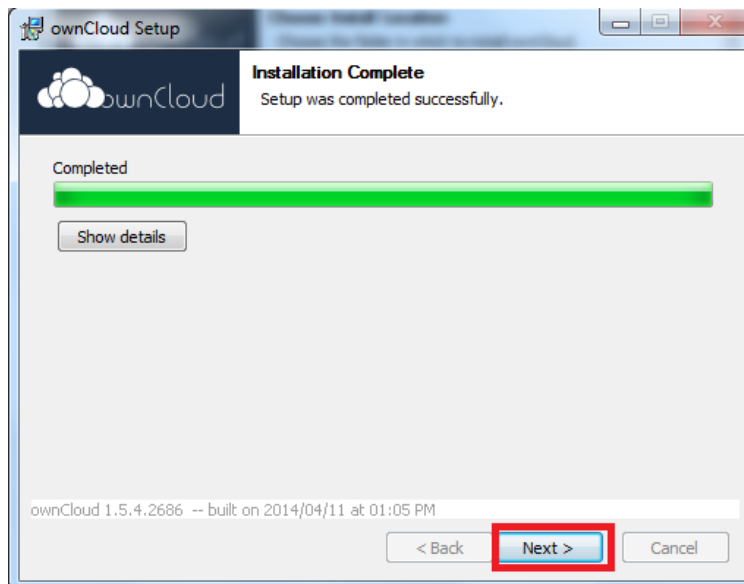




10.- En la pantalla de ruta de instalación, dejar la que proporciona por defecto y dar click en botón **Install**:

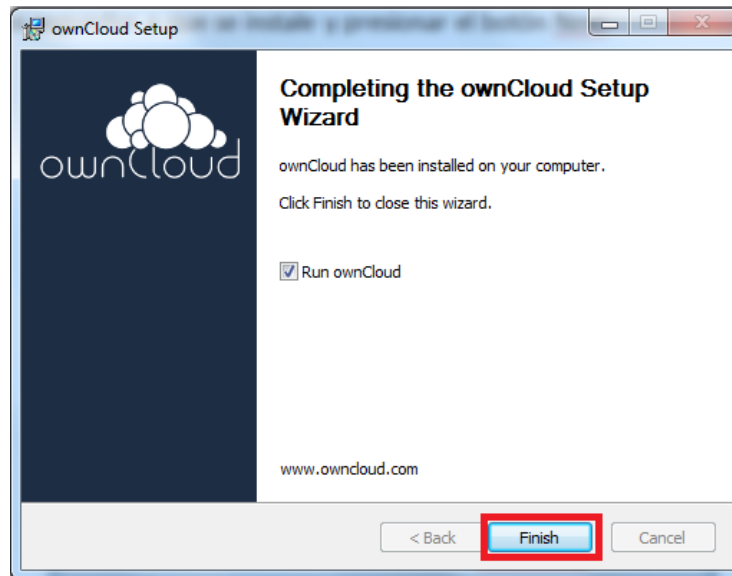


11.- Esperar unos segundos a que se instale y presionar el botón **Next**:

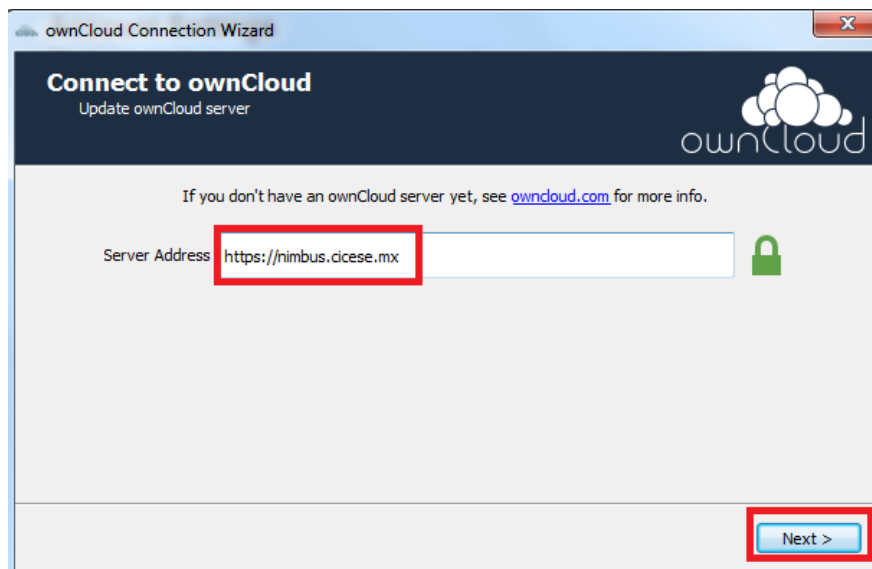




12.- En la pantalla que notifica el fin de la instalación, dar click en el botón **Finish**:



13.- En la pantalla de los parámetros del servidor, en **Server Address** escribir la dirección: <https://nimbus.cicese.mx>, y dar click en el botón **Next**:





14.- En **Username**, proporcionar el usuario y en **Password** la contraseña de su cuenta de correo, y dar click en el botón **Next**:

owncloud.com for more info.' There are two input fields: 'Username' with the text 'arlopez' and 'Password' with masked characters. At the bottom, there are two buttons: '< Back' and 'Next >'. A red box highlights the 'Next >' button."/>

ownCloud Connection Wizard

Connect to ownCloud

Update user credentials

If you don't have an ownCloud server yet, see owncloud.com for more info.

Username: arlopez

Password: ●●●●●●

< Back Next >

15.- En el parámetro **Local Folder**, proporcionar la ruta del folder que se requiere sincronizar o dejar el que se genera por defecto, y dar click en el botón **Connect...**

owncloud.com for more info.' There is a 'Local Folder' input field containing the text 'C:\\Users\\Arel\\ownCloud'. At the bottom, there are two buttons: '< Back' and 'Connect...'. A red box highlights the 'Connect...' button."/>

ownCloud Connection Wizard

Connect to ownCloud

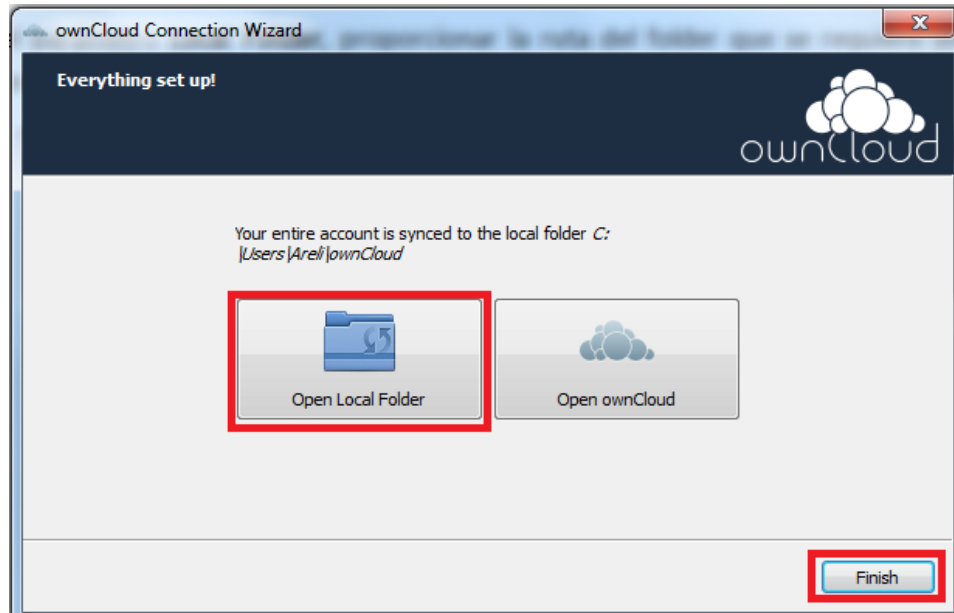
Update advanced setup

If you don't have an ownCloud server yet, see owncloud.com for more info.

Local Folder: C:\\Users\\Arel\\ownCloud

< Back Connect...

16.- En la siguiente pantalla elegir, **Open Local Folder** (carpeta local) para abrir el folder que contendrá los archivos que se requiere sincronizar con la nube.



17.- Para acceder a la configuración del cliente (después de instalado), se podrá hacer utilizando el icono de ownCloud que aparece en la barra de estado:



18.- Para abrir el folder al que habrá que copiar los archivos para subir a la nube, se podrá hacer dando click al botón derecho del mouse utilizando del icono de ownCloud que aparece en la barra de estado y elegir **Open folder 'ownCloud'**:

