

C I C E S E

MANUAL DE CONFIGURACIÓN DEL CLIENTE DE VPN
FORTICLIENT EN SISTEMAS OPERATIVOS MAC



Departamento de Redes - Dirección de Telemática

Introducción

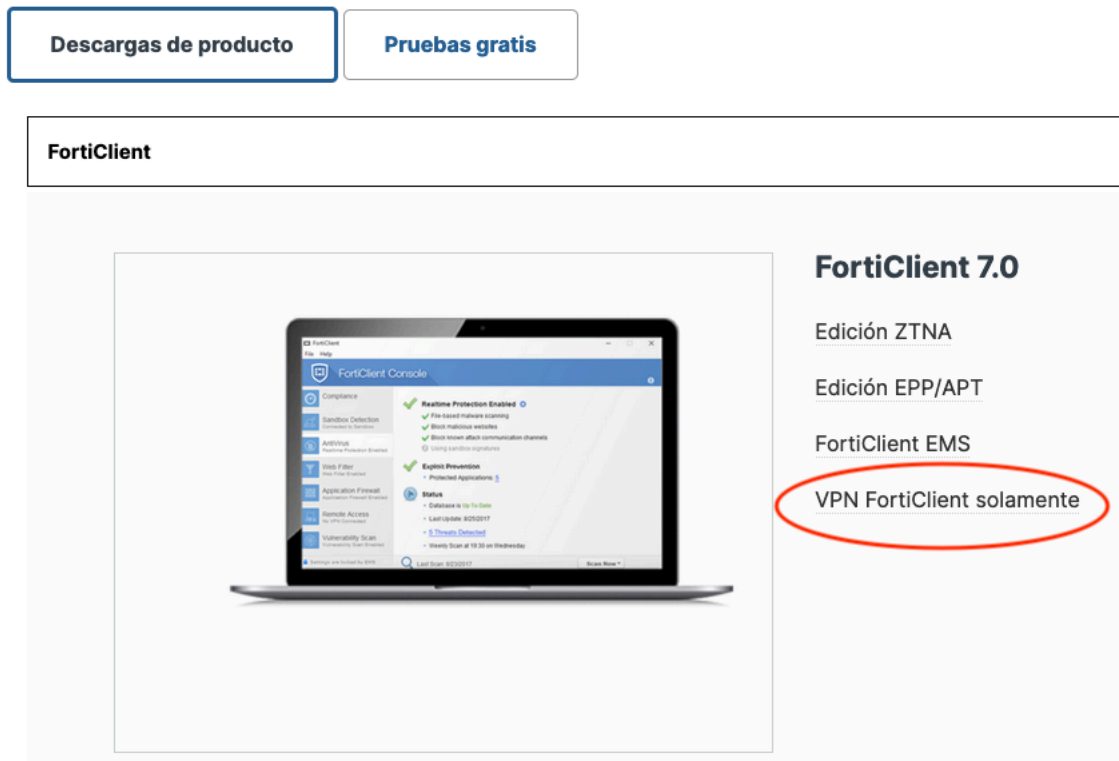
El presente documento proporciona una guía de configuración del cliente de VPN FortiClient en equipos con sistema operativo Mac de Apple.

Procedimiento

La configuración se realiza a través de un programa instalador que puede descargar desde el sitio

<https://www.fortinet.com/lat/support/product-downloads>

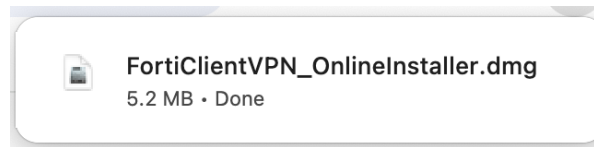
Seleccione la opción “VPN FortiClient solamente” (ver figura):



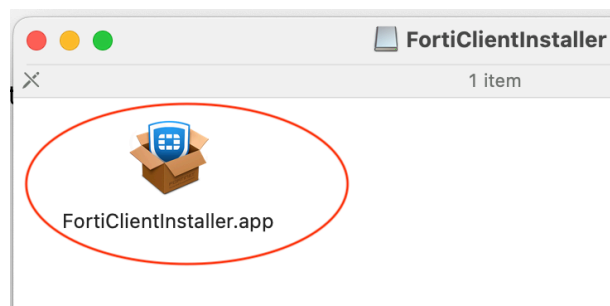
Seleccione "Descargar VPN para MacOS" (ver figura):



Abra el programa instalador que acaba de descargar (ver figura):



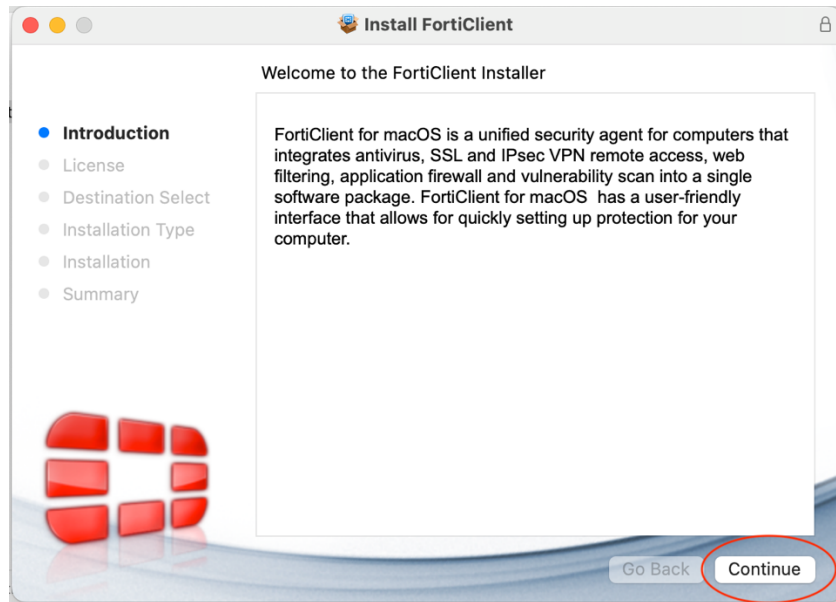
Corra el programa instalador (ver figura):



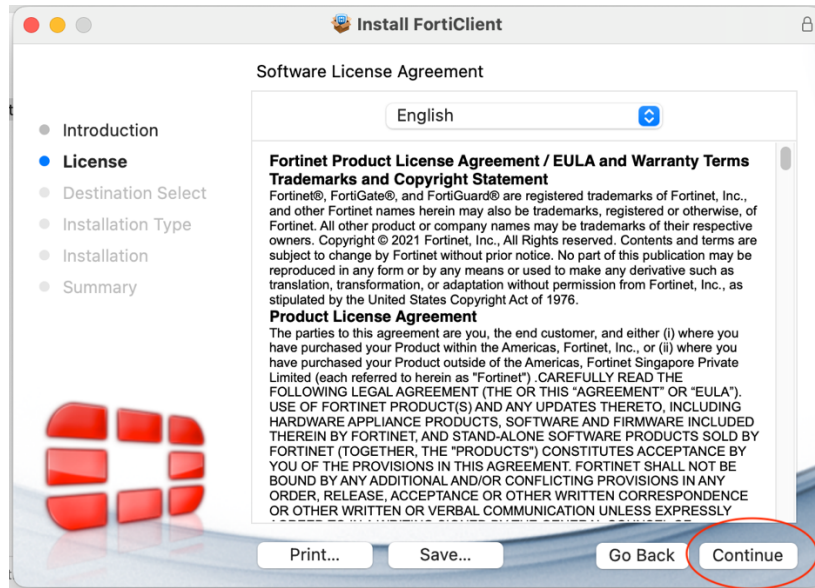
Una vez que se termine de bajar el cliente de VPN aparecerá la siguiente pantalla, haga click en “Install” (ver figura):



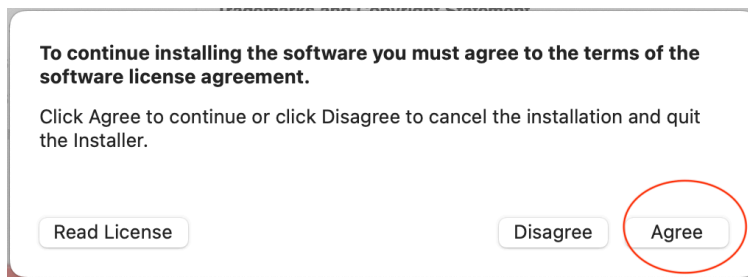
Después haga click en “Continue” (ver figura):



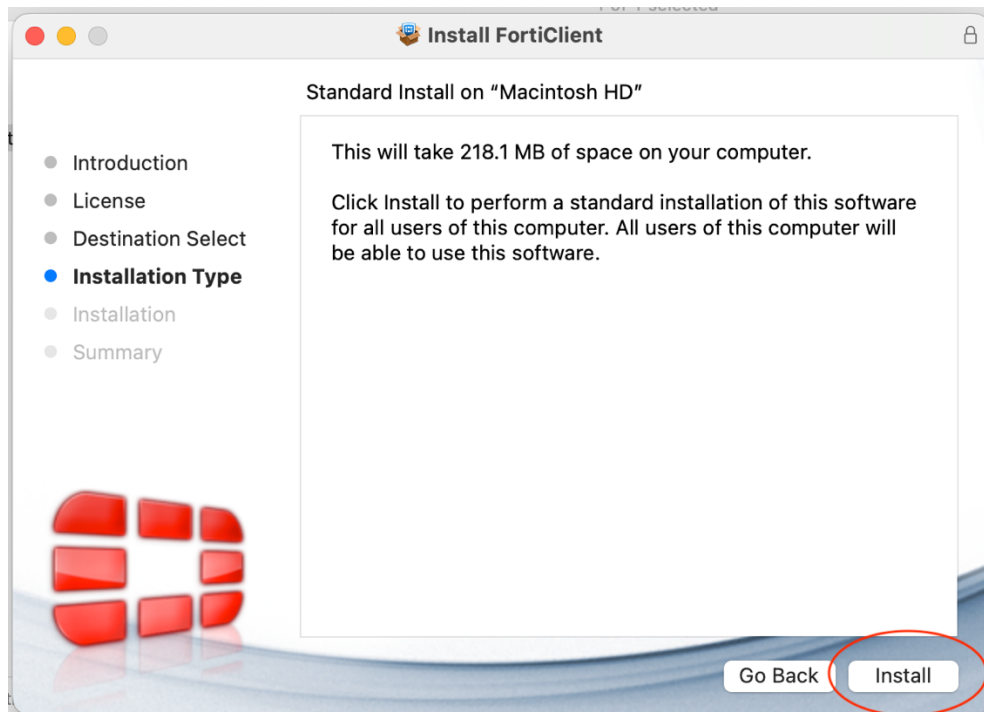
Lea la licencia y haga click en “Continue” (ver figura):



Acepte la licencia haciendo click en “Agree” (ver figura):



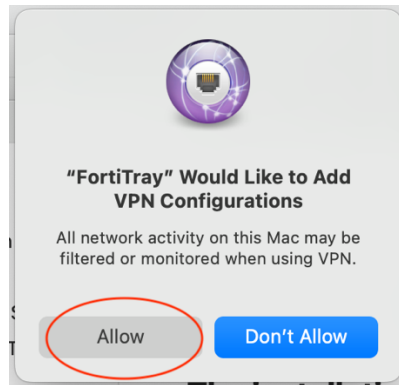
Termine la instalación haciendo click en "Install" (ver figura):



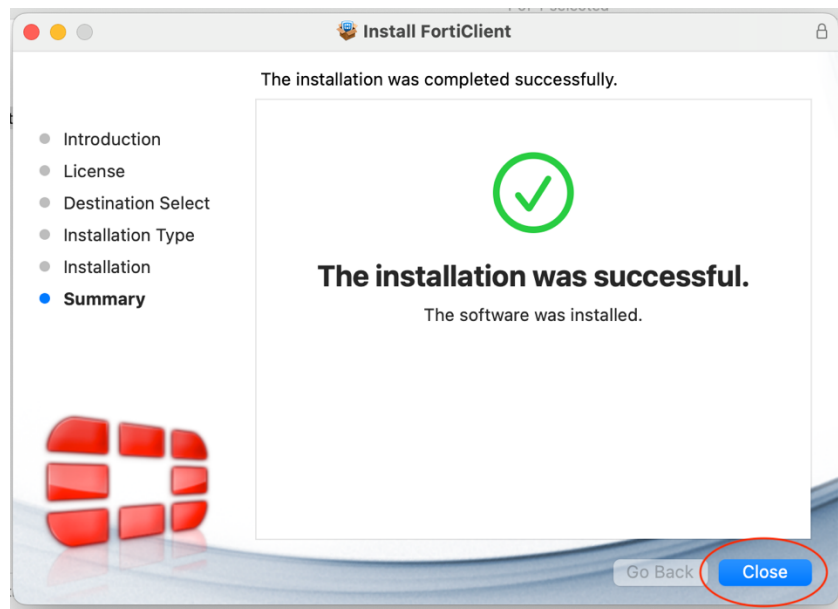
Si en la computadora se requiere permiso para instalar el software, escriba la clave de su computadora que permite hacer esto, y luego haga click en "Install Software"(ver figura):



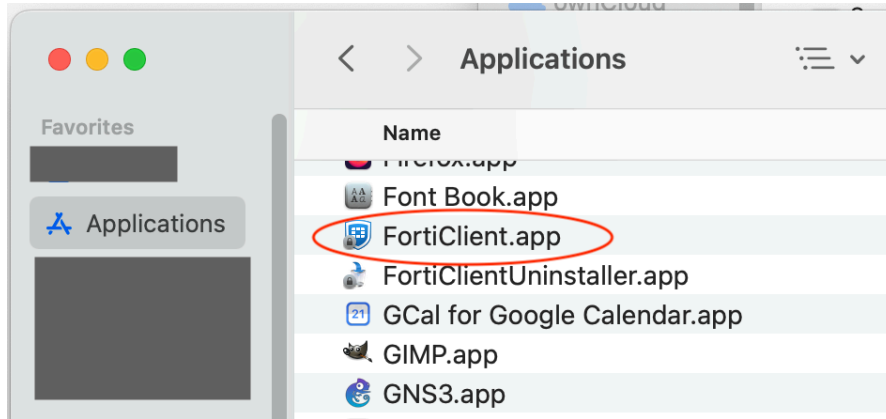
Permita que se pueda configurar la VPN haciendo click en "Allow" (ver figura):



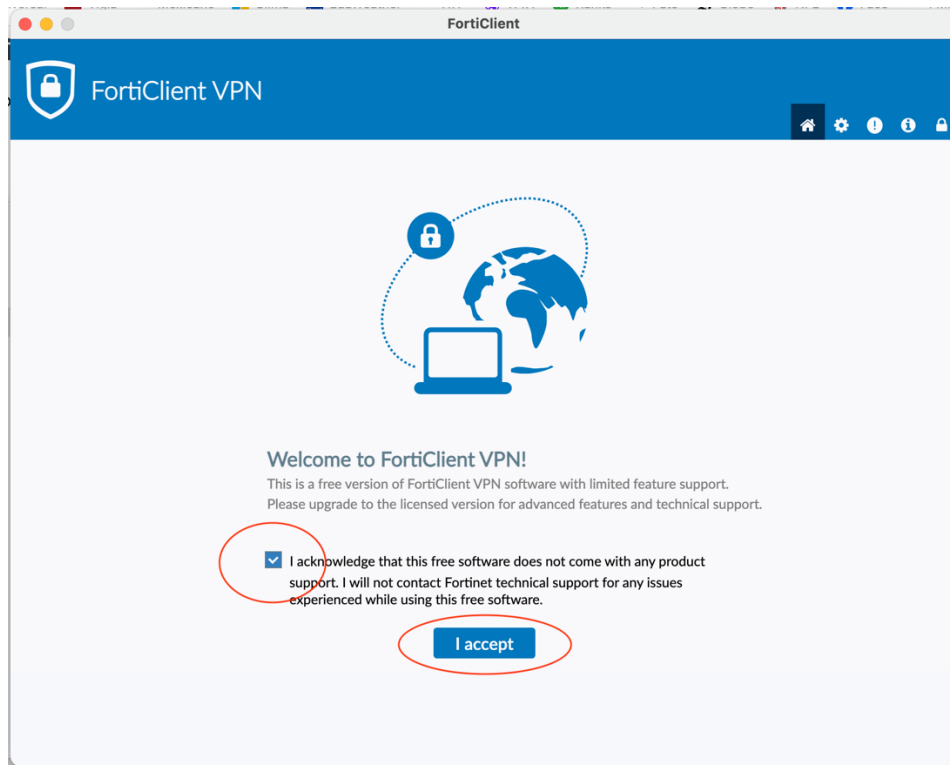
Finalmente, concluya la instalación haciendo click en "Close" (ver figura):



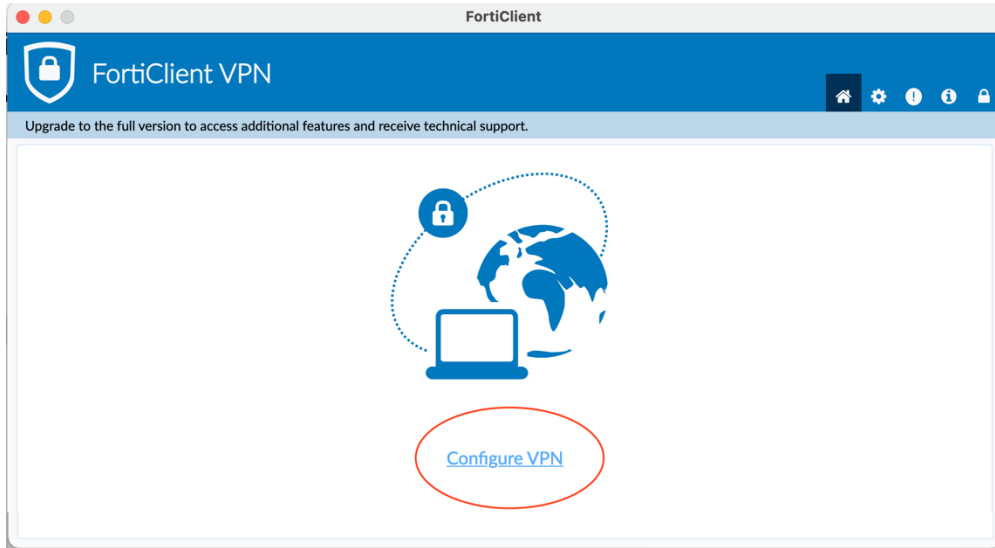
Busque la aplicación instalada "FortiClient.app" y haga doble click para que se empiece a ejecutar (ver figura):



Haga click para reconocer que la aplicación no cuenta con soporte por parte de Fortinet y acéptelo haciendo click en "I accept" (ver figura):



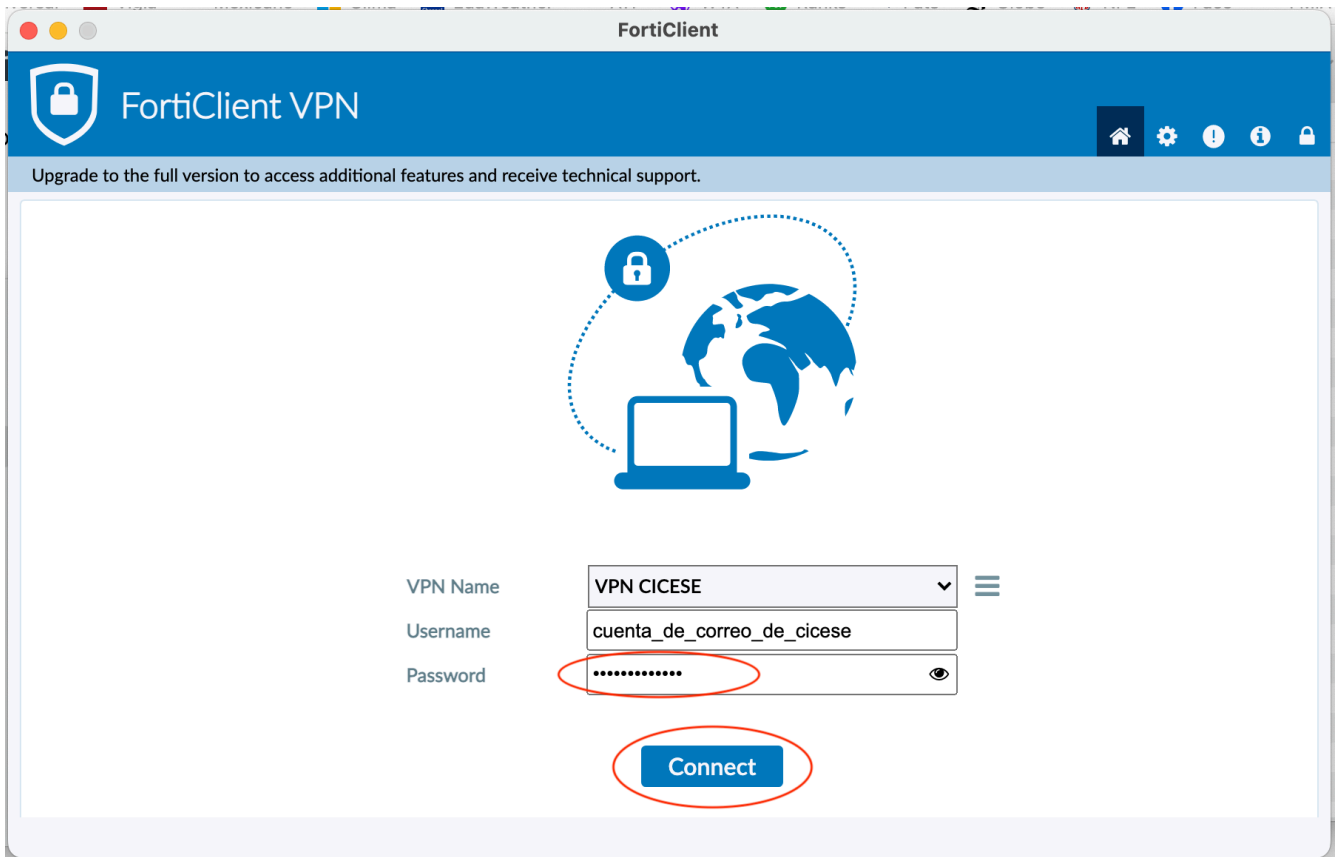
Para configurar la VPN haga click en “Configure VPN” (ver figura):



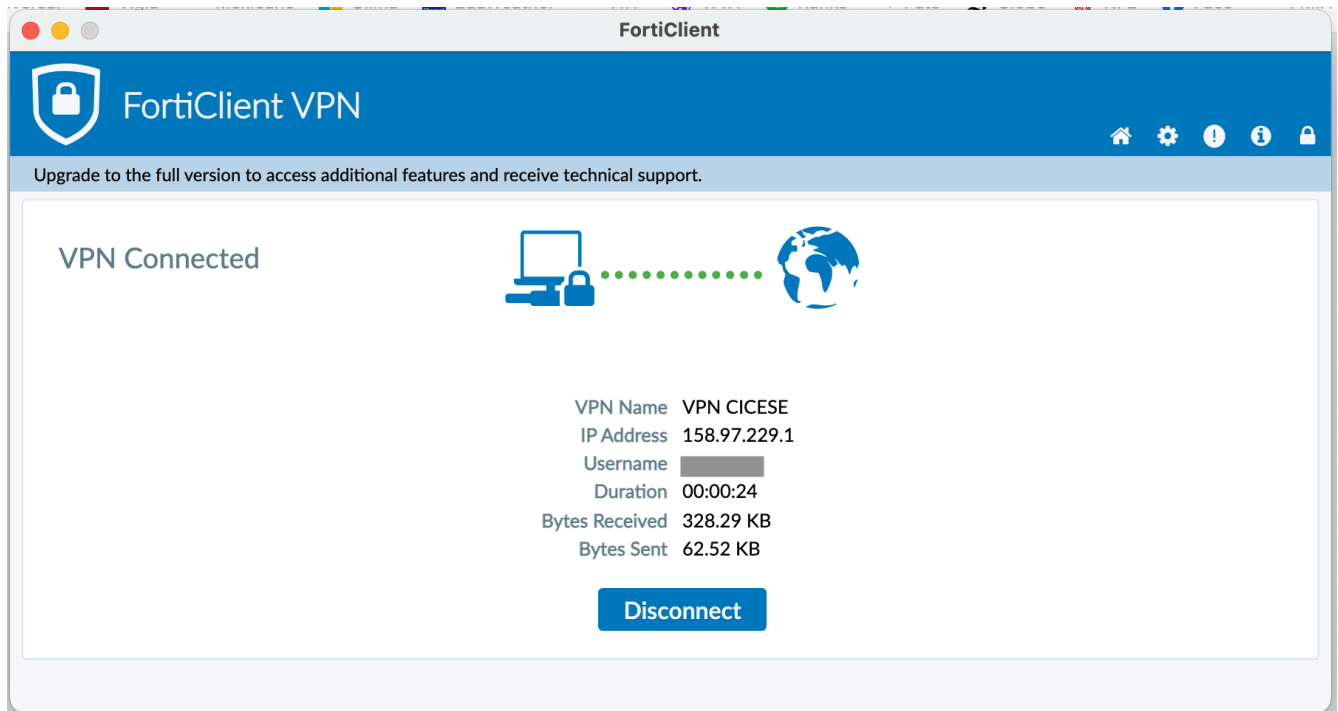
Llene los campos con la información mostrada en la siguiente figura (el Remote Gateway es **https://jano.cicese.mx:18973/VPN**) (en cuenta_de_correo_de_cicese escriba su usuario de correo electrónico de CICESE, sin la terminación @cicese.mx) y haga click en “Save”:



Para realizar la conexión a la VPN de CICESE escriba la clave de su correo electrónico de CICESE en el campo "Password" y haga click en "Connect" (ver figura). **NOTA IMPORTANTE: El servicio de VPN NO funciona estando conectado a la Red CICESE**, por lo que si intenta conectarse al servidor estando dentro de CICESE, el servidor no responderá y se mostrará un mensaje de error. **Para probar el servicio es necesario conectarse desde una red externa.**



Si la conexión se realizó correctamente, le aparecerá el mensaje de “VPN Connected”, con una dirección IP de CICESE (inicia con 158.97.229), su nombre de usuario y estadísticas de la conexión (ver figura). A partir de este momento tendrá acceso a la red interna del CICESE.



Cuando ya no requiera estar conectado a la VPN y desee terminar la conexión, regrese a la ventana de la conexión de la VPN y haga click en “Disconnect” (ver figura):

